

**TRAFO D**

Transzformátorok 230V / 24 V AC

**ZG-LF1**

Kiegészítők LF zsalumozgató tengelyrögztítéséhez

**K6-1 - DIA 16-20MM**

Klipsz LF-szervomotorhoz



## Zsalumozgató motor, 4Nm, 0.8 m<sup>2</sup>-ig, rugóvisszatérítésű, nyit-zár típus LF-(S)

Rugó visszatérítésű zsalumozgató max. 0.8 m<sup>2</sup> keresztmetszetű biztonsági zsaluhoz. Beépített 0-100% segédkapcsolóval a rugalmas kijelzéshez. A zsalu tengelyére egyszerűen, közvetlenül felszerelhető egy univerzális bilincs segítségével. Elfordulásgátló szerkezettel együtt szállítva.

**S típus:** beépített 0-100% segédkapcsolóval a rugalmas kijelzéshez.

**Gyártmány**

- Belimo

**Alkalmazási terület**

- Fagyvédelmi zsalukhoz

**Műszaki jellemzők**

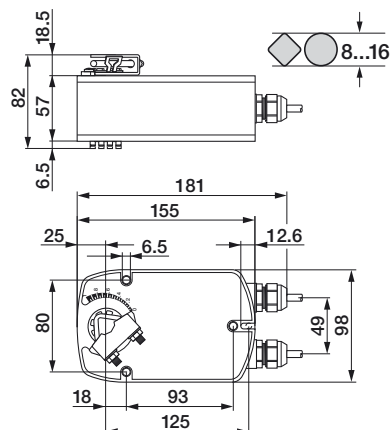
- Nyomaték: 4 Nm
- Névleges feszültség: **LF 230-(S)** 230 V AC
- Névleges feszültség: **LF 24-(S)** 24 V AC/DC
- Szabályzás : nyit-zár rugó visszatérítéssel
- Segédkapcsoló: 1 x SPDT, 1 mA 6 (1,5) A, AC 250 V (0 100% állítható)

**Tartozékok, kiegészítők**

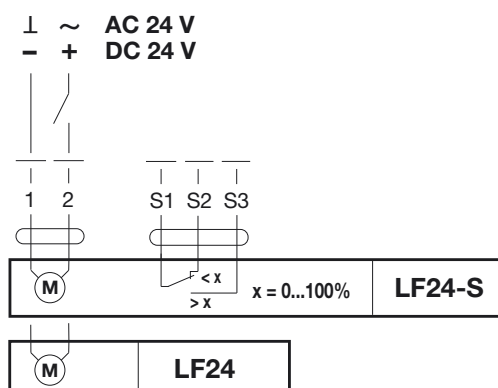
- **K6-1**, Rögzítő klipsz 16 - 20 mm átmérőjű tengelyhez

**Műszaki adatok**

- Teljesítmény felvétel:
  1. Üzemi: 5 W a névleges nyomaték esetén **LF 230-(S)** / 5 W a névleges nyomaték esetén **LF 24-(S)**
  2. Nyugalmi állapotban: 3 W **LF 230-(S)** / 2.5 W **LF 24-(S)**
  3. Kábel méretezéshez: 7 VA **LF 230-(S)** / 7 VA **LF 24-(S)**
- Forgásirány: megfordítható (beépítés szerint)
- Elfordulás szöge: max. 95°, mindkét oldalon beállítható végálláskapcsolóval korlátozva. A mozgatót nem lehet túlhajtani: automatikusan kikapcsol, ha a végálláskapcsolót elérte.
- Futásidő (motor): 40 - 75 s
- Futásidő (rugó visszatérítés): 20 s
- Hangteljesítmény szint: max. 62 dB (A)
- Védettség: IP54 minden helyzetben



### Elektromos bekötési rajz



### Kiírási szöveg minta

- A 4 Nm nyomatékú, rugó visszatérítésű nyit/zár zsalumozgató motor közvetlenül a zsalu tengelyére szerelhető. Beépített 0-100% segédkapcsolóval (**S típus**). Max. 95° elfordulási szög, mechanikus végállás kapcsoló. II. besorolású, teljesen szigetelt, IP 54 védetség minden állásnál. EMC: CE 89/336/EEC alapján.
- **ATC** típus **LF-(S)**